

EG

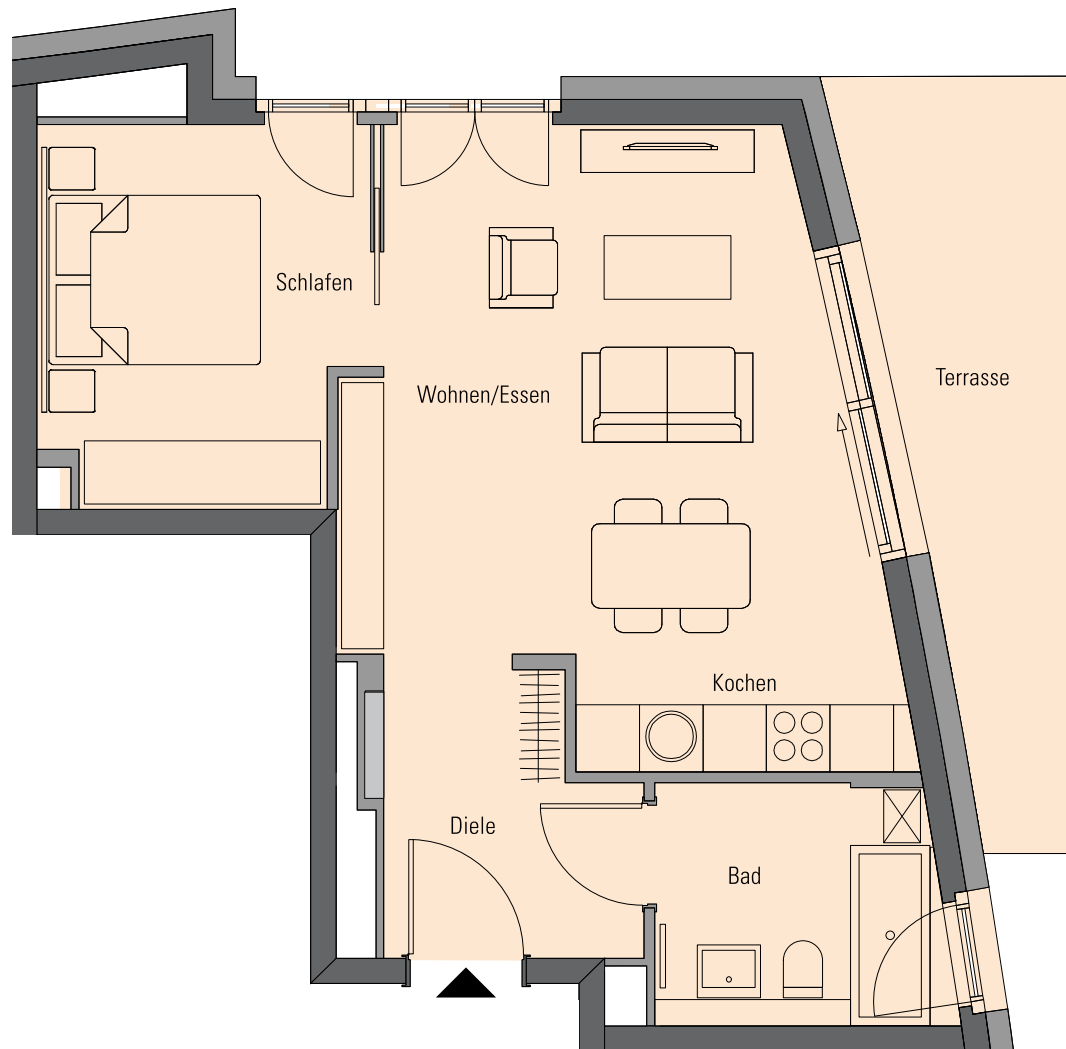
VERVE



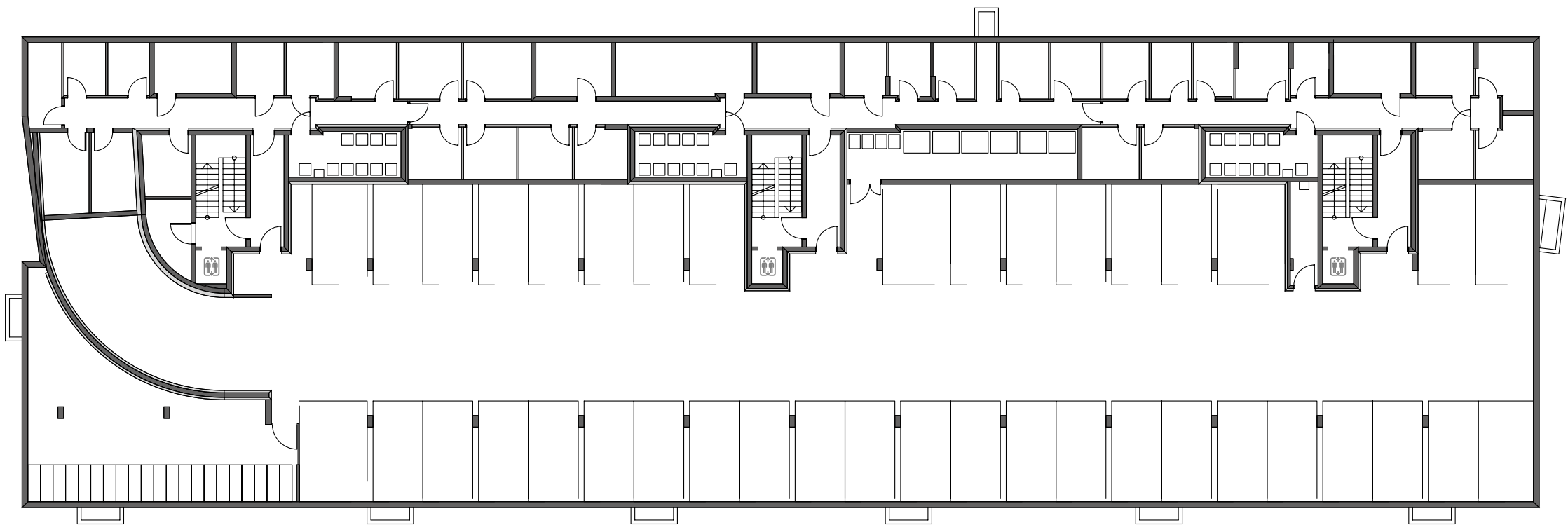
Kätcheslachpark

## Wohnung 2.0.1

Diele	6,1 m <sup>2</sup>	entry
Wohnen/Essen	23,3 m <sup>2</sup>	living/dining
Kochen	3,5 m <sup>2</sup>	kitchen
Schlafen	10,9 m <sup>2</sup>	sleeping
Bad	6,2 m <sup>2</sup>	bathroom
Terrasse 12,2 m <sup>2</sup> (50%)	6,1 m <sup>2</sup>	terrace
gesamt	56,1 m <sup>2</sup>	total



# BASEMENT



Zu jeder Wohnung  
gehört ein Tiefgaragenstellplatz im Basement der Villen II bis IV  
sowie ein privater Kellerraum.  
Daneben stehen in gemeinschaftlich nutzbaren Räumen  
Stellmöglichkeiten für Waschmaschinen und Trockner  
zur Verfügung.